

# **BTech**

**Doradztwo i programowanie w SAP**

# Firma

- BTech Sp. z o.o. to kilkudziesięciu doświadczonych konsultantów i programistów świadczących usługi programistyczne dla firm korzystających z systemów ERP koncernu SAP AG
- W obszarze naszych kompetencji są rozwiązania dotyczące: SAP ABAP, ERP/Netweaver/Hana/S4Hana, Fiori, WebDynpro oraz BSP, SAP PI/XI/PO, SAP ALE/iDoc, EDI, SAP Workflow, SAP BW/BI.
- Pracujemy w zespołach stosujących sprawdzone metodyki projektowe: Accelerated SAP, PRINCE2, Agile czy SCRUM.



# Fakty & liczby

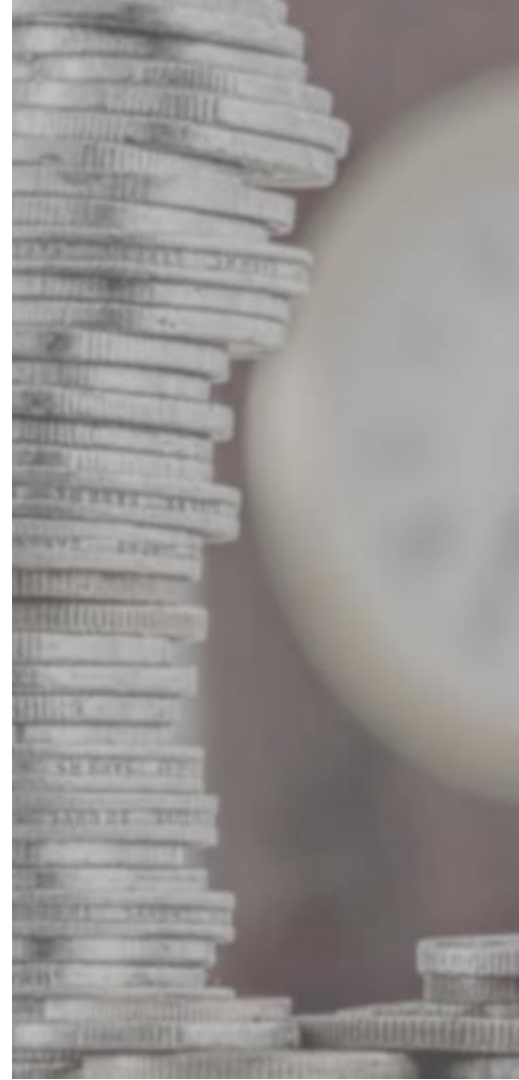
|                                 |      |
|---------------------------------|------|
| Data założenia:                 | 2007 |
| Liczba pracowników:             | 30   |
| Liczba klientów:                | 50+  |
| Ilość zrealizowanych projektów: | 100+ |

Nasi klienci pochodzą z takich krajów jak: Polska, Niemcy, Szwajcaria, Luxemburg, Austria, USA, Holandia, Francja, Norwegia.

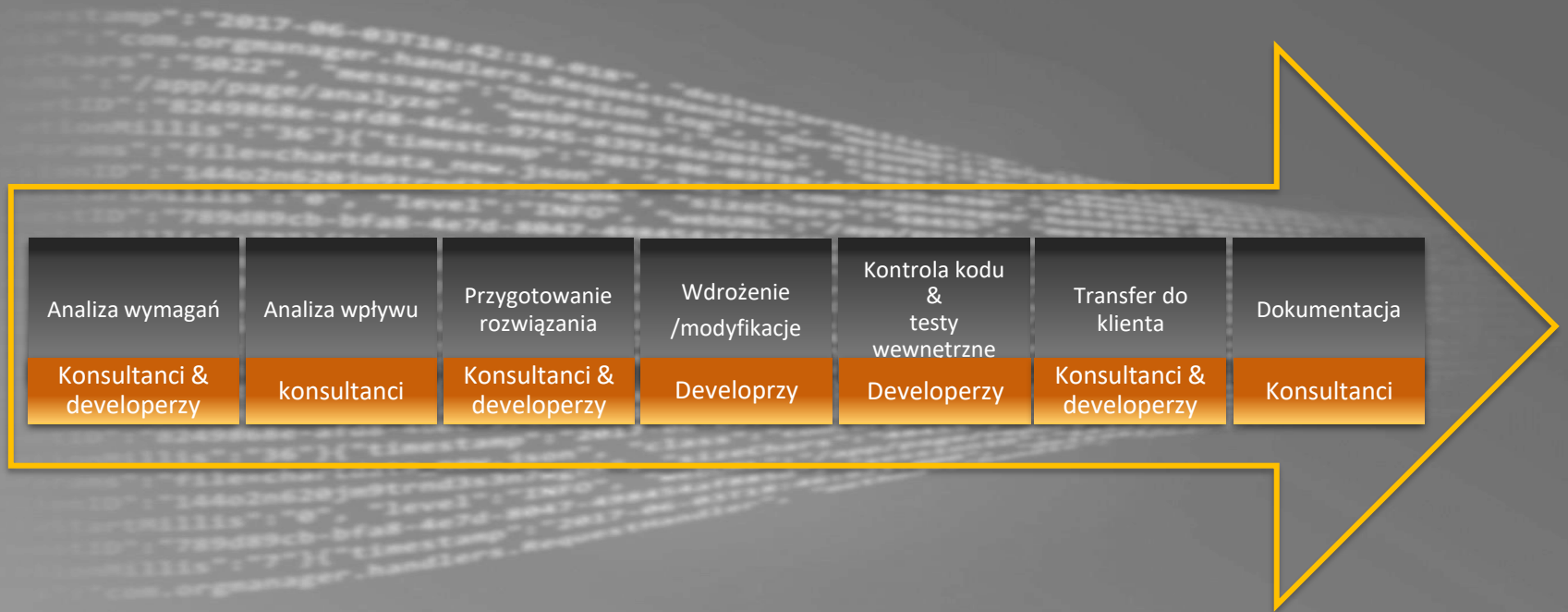


# Jak pracujemy?

- Dotrzymujemy słowa w zakresie jakości, terminów i budżetu
- Pracujemy w zespołach stosujących różne metodyki projektowe: Accelerated SAP, PRINCE2, Agile, SCRUM i inne
- Zapewniamy klientom wpływ na kształt zespołu realizującego zlecenie
- Dajemy pełną kontrolę postępu prac na wszystkich etapach projektu.

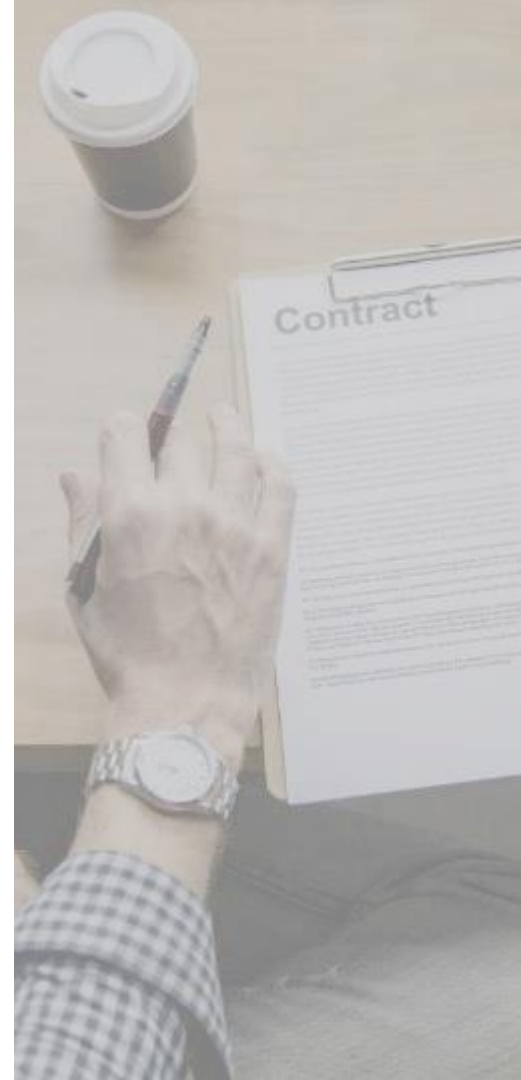


# Proces produkcji oprogramowania:



# Dlaczego BTech?

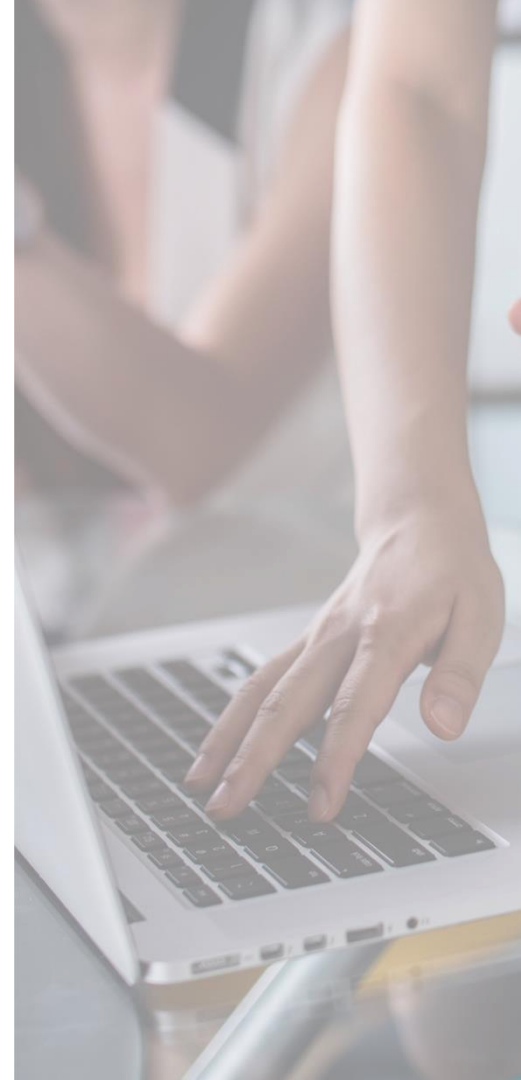
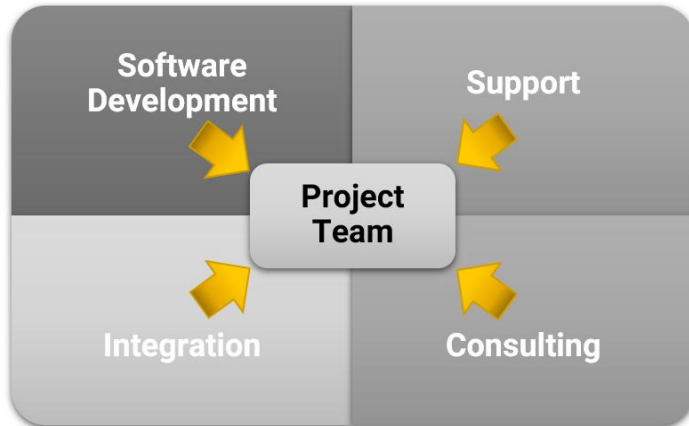
- Kilkanaście lat doświadczeń w rozwoju systemów SAP
- Wsparcie na wszystkich etapach zarządzania projektem:
  - Analiza wymagań,
  - Definiowanie nowych, optymalizacja dotychczasowych procesów,
  - Konfiguracja systemów,
  - Rozszerzenia funkcjonalne
  - Testowanie
  - Dokumentacja
  - Szkolenia użytkowników.
- Wysoka jakość tworzonych rozwiązań:
  - Weryfikacja kodu,
  - Testy wydajnościowe
  - Analizy rozwiązań „Z”
  - Monitorowanie i obsługa incydentów (z wykorzystaniem. BugZilla, Jira, ServiceNow, etc.)



# Organizacja zespołów projektowych

Struktura macierzowa, w zależności od specyfiki projektu:

- Programiści (ABAP, Fiori itp.)
- Specjaliści ds. Integracji (SAP PI/XI/PO)
- Wsparcie techniczne konsultanci modułowi, Basis, itp.
- Zespół konsultingowy



# Co robimy?





# Usługi programistyczne

- Tworzenie i modyfikacje procesów biznesowych (SAP Workflow)
- Tworzenie i rozwój hurtowni danych z wykorzystaniem SAP Business Warehouse
- Raporty i formularze do wydruków SAP Script, smartforms, SAP Adobe Forms
- Projektowanie i implementacja programów dialogowych
- Modyfikacje istniejących i tworzenie nowych transakcji
- Prace programistyczne podczas migracji do SAP S/4Hana
- Projektowanie aplikacji z wykorzystaniem SAP Fiori, UI5
- Programowanie m. in. w modułach SD, MM, WM, FI/CO, TR, PP, QM, PM, PS, HR
- Inne usługi programistyczne z wykorzystaniem języka ABAP.



# Integracja systemów

W przypadku integracji systemów SAP z innymi rozwiązaniami nasza oferta obejmuje usługi z wykorzystaniem takich narzędzi i technologii jak:

- SAP PI/XI/PO, ABAP Proxy
- SAP Business Warehouse
- SAP Business Connector
- RFC, IDoc, BAPI, EDI/ALE
- WebService/SOAP

## **Nasze doświadczenie:**

Integracja systemów SAP z oprogramowaniem klas: WMS, APS/MES, TMS i innych.

# Konsulting & serwis SAP

- Wdrożenia, szkolenia, roll-outy w następujących modułach kolejnych generacji systemów ERP firmy SAP: FI/CO , SD, PP, MM, Basis
- Rozwój, optymalizacja i testy istniejących instalacji w środowisku SAP.
- Administracja i techniczne utrzymanie w ruchu systemów SAP w zakresie:
  - Instalowanie aktualizacji, tworzenie i zarządzanie kopiami zapasowymi.
  - Migracje do nowszych wersji systemu (On Site, Cloud)
  - Monitorowanie wydajności i prace optymalizacyjne
  - Zarządzanie użytkownikami i uprawnieniami
  - Zarządzanie środowiskiem bazodanowym.



# Kontakt

BTech Sp. z o.o.

ul. Legnicka 57D lok. B/A  
54-203 Wrocław

Tel.: +48 71 734 50 00

E-mail: [biuro@btech.pl](mailto:biuro@btech.pl)

[www.btech.pl](http://www.btech.pl)

